

Single-Axis Robot KE Series





รุ่น KE โครงสร้างน้ำหนักเบาประสิทธิภาพสูงในด้านความแม่นยำของตำแหน่งชุดโมดูลนี้ประกอบด้วยบอลสกรูที่ขับเคลื่อนด้วยมอเตอร์ซึ่งมีแถบหุ้มสแตนเลสสตีลเพื่อป้องกันไม่ให้อนุภาคเข้าหรือออก

คุณสมบัติ

- น้ำหนักเบา ราคาถูก
- ติดตั้งและบำรุงรักษาได้ง่าย
- ประสิทธิภาพสูงในการป้องกันฝุ่น
- มีความแม่นยำสูง
- มีความละเอียดสูง
- มีประสิทธิภาพสูง

การใช้งานในภาคอุตสาหกรรม

- อุตสาหกรรมรถเข็นคอนดักเตอร์
- ใช้ในการแพทย์
- งานตรวจสอบและทดสอบ

KE Series

KE 30 B 5 P E - 500 A E FO E U S1 M501

KE Series
ความกว้างราง:(mm)

30,40,50

65,70,90

ประเภทไดรฟ์

B: สายพานพื้นเฟือง

D: ดับเบิลสไลเดอร์

None: บอลสกรู

ระยะลีดบอลสกรู

หน่วย 1 รอบ: mm

เกรดความแม่นยำ

P: แม่นยำ, C: ปกติ

E: บอลสกรู สั่งทำพิเศษ

None: ประเภทปกติ

ความยาวสไลด์ (mm)

KE30:50-300 mm

KE40:50-300 mm

KE50:100-400 mm

KE50D:100-250 mm

KE65:50-600 mm

KE70:50-600 mm

KE90:50-600 mm

ประเภทตัวเลื่อน

A: ประเภทปกติ

E: สไลเดอร์สั่งทำพิเศษ

None: ประเภทปกติ

M: เฉพาะลูกค้า

None: ไม่มีมอเตอร์

ลิมิตสวิทช์

S0: เฉพาะรองสวิทช์

S1: เซ็นเซอร์ออมรอน EE -SX671

S2: เซ็นเซอร์ออมรอน EE -SX674

S3: เซ็นเซอร์พานาโซนิค GX-F12A

S4: เซ็นเซอร์พานาโซนิค GX-F12A-P

SE: เซ็นเซอร์ตามลูกค้าระบุ

None: ไม่มีเซ็นเซอร์และราง

U: ไม่มีฝาครอบ

None: มีฝาครอบ

E: หน้าแปลนสั่งทำพิเศษ

None: ประเภทปกติ

ประเภทหน้าแปลน :

F0: มาตรฐาน

F1~6: See reference

FD: ด้านล่าง

FI: ด้านใน

FL: ด้านซ้าย

FR: ด้านขวา

ข้อมูลจำเพาะ

รุ่น	ประเภทตัวขับเคลื่อน	ความกว้างรางอลูมิเนียม	เลือกมอเตอร์	โหลดสูงสุด (kg)*1														ประเภทการยึดกับมอเตอร์	โมเดล		
				ระยะหีด (mm)																	
				1	2	4	5	10	20	25	1	2	4	5	10	20	25				
				แนวนอน							แนวตั้ง										
KA	BallScrew	90	100W				24	12								6	3			F0, F1	KA90-
		100					50	32	20								12	8	3	F0, F1, FD, FI, FL, FR	KA100-
		120					50	32	20								12	8	3	F0, F1	KA120-
		136	200W				95	75	40							27	18	7	F0~F6, FD, FI, F, FR	KA136-	
		150					80	40								20	8	F0~F6	KA150-		
		170	400W				125	75								30	14	F0~F4, FD, FI, FL, FR	KA170-		
		200	750W				150		85							40		20	F0~F2, FD, FI, FL, FR	KA200	
	Belt*2	100	100W				7.5												FL, FR	KA100B-	
		136	200W				15												FL, FR	KA136B-	
		170	400W				30												FL, FR	KA170B-	
KS	BallScrew	90	100W				24	12							6	3			FI, F1	KS90-	
		100					8	6	3.5							2	1.5	1	F1, FI, FL, FR	KS100-	
		120					50	32	20							12	8	3	FI, F1	KS120-	
		140	200W					75	35							18	7	FI, FL, FR	KS140		
		150					80	40								20	8	FI	KS150-		
		180	400W				110	50								30	14	FI, FL, FR	KS180-		
	Belt*2	100	100W				3												FL, FR	KS100B-	
		140	200W				15												FL, FR	KS140B-	
		180	400W				30												FL, FR	KS180B-	
	KU	BallScrew	60	100W				30	20							7	5			F0, F1	KU60-
80			200W				60	40	20							15	10	5	F0~F6	KU80-	
KE	BallScrew	30	28 stepping drive	3											1				F0	KE30-	
		40	50W		6		4								1.5	1			F0~F2	KE40-	
		50				8									2				F0, F1	KE50-	
		65	100W				15	8								4	2			F0, F1	KE65-
		70					20	15								5	4			F0, F1	KE70-
		90	200W				25	23								6	5			F0~F6	KE90-

1.*1 มวลสูงสุดที่ค่าโหลดสูงสุดสามารถรับได้ที่จุดศูนย์กลาง ตัววาง

เข้าสู่ขั้วมอเตอร์และหน้าแปลนอะแดปเตอร์มอเตอร์หลากหลายยี่ห้อสำหรับรุ่นKE

HIWIN Mikrosystem Servo Motor

Motor Output	Motor	Flange Selection						Drive	Remarks
		KE30	KE40	KE50	KE65	KE70	KE90		
50W	FRLS052□□ A4□	-	F2	F1	F1	F1	F3	D2T-0123-S-A□	220V
100W	FRLS102□□ A4□	-	F2	F1	F1	F1	F3		220V
200W	FRLS202□□ 06□	-	-	-	-	-	F0	D2T-0423-S-B□	220V
400W	FRLS402□□ 06□	-	-	-	-	-	F0		220V
750W	FRMS752□□ 08□	-	-	-	-	-	-	D2T-1023-S-C□	220V

Mitsubishi Servo Motor

Motor Output	Motor	Flange Selection						Drive	Remarks
		KE30	KE40	KE50	KE65	KE70	KE90		
50W	HF-KP053	-	F1	F0	F0	F0	F2	MR-J3S-10A	220V
100W	HF-KP13	-	F1	F0	F0	F0	F2	MR-J3S-10A	220V
200W	HF-KP23	-	-	-	-	-	F0	MR-J3S-20A	220V
400W	HF-KP43	-	-	-	-	-	F0	MR-J3S-40A	220V
750W	HF-KP73	-	-	-	-	-	-	MR-J3S-70A	220V

Panasonic Servo Motor

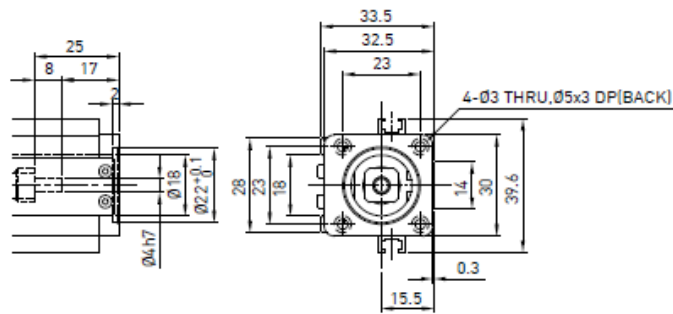
Motor Output	Motor	Flange Selection						Drive	Remarks
		KE30	KE40	KE50	KE65	KE70	KE90		
50W	MSMD5AZP1	-	F2	F1	F1	F1	F3	MADDT1105	110V
50W	MSMD5AZP1	-	F2	F1	F1	F1	F3	MADDT1205	220V
100W	MSMD011P1	-	F2	F1	F1	F1	F3	MADDT1107	110V
100W	MSMD012P1	-	F2	F1	F1	F1	F3	MADDT1205	220V
200W	MSMD021P1	-	-	-	-	-	F1	MADDT2110	110V
200W	MSMD022P1	-	-	-	-	-	F1	MADDT1207	220V
400W	MSMD041P1	-	-	-	-	-	F1	MADDT3120	110V
400W	MSMD042P1	-	-	-	-	-	F1	MADDT2210	220V
750W	MSMD082S1	-	-	-	-	-	-	MADDT3520	220V

Yasukawa Servo Motor

Motor Output	Motor	Flange Selection						Drive	Remarks
		KE30	KE40	KE50	KE65	KE70	KE90		
50W	SGMAV-A5ADA61	-	F1	F0	F0	F0	F2	SGDV-R70A01A	with key
50W	SGMAV-A5ADA2C	-	F1	F0	F0	F0	F2	SGDV-R70A01A	no key
50W	SGMAV-A5ADA21	-	F1	F0	F0	F0	F2	SGDV-R70A01A	no key
100W	SGMAV-01ADA21	-	F1	F0	F0	F0	F2	SGDV-R90A01A	
200W	SGMAV-02ADA21	-	-	-	-	-	F0	SGDV-1R6A01A	
400W	SGMAV-04ADA21	-	-	-	-	-	F0	SGDV-2R8A01A	
750W	SGMAV-08ADA21	-	-	-	-	-	F1	SGDV-5R5A01A	

KE30

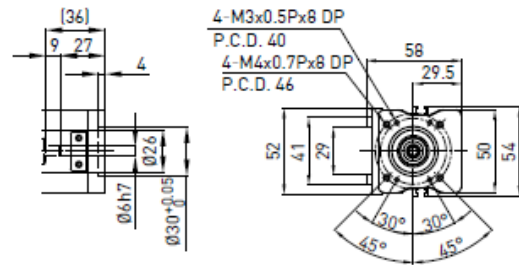
Motor Adaptor Flange F0



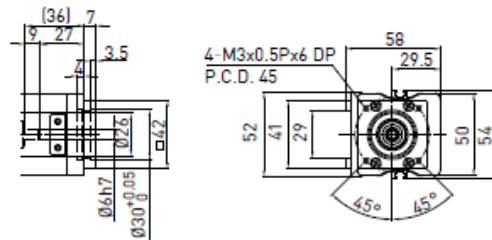
KE50

Free-form Snip

Motor Adaptor Flange F0

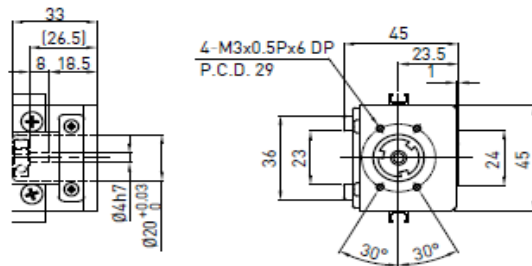


Motor Adaptor Flange F1

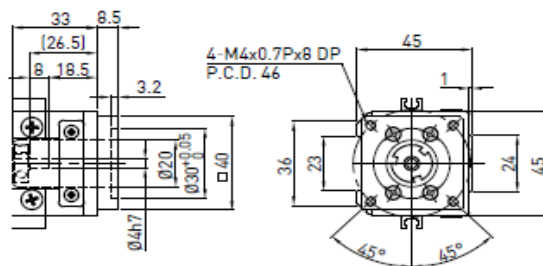


KE40

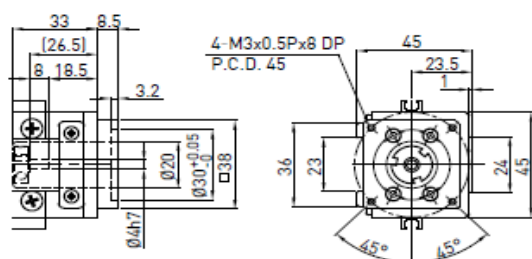
Motor Adaptor Flange F0



Motor Adaptor Flange F1

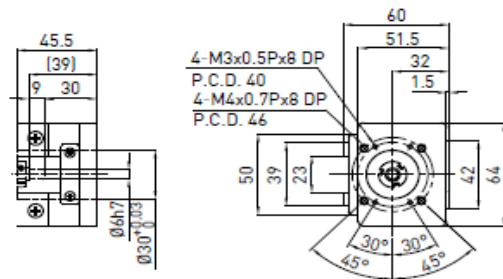


Motor Adaptor Flange F2



KE65

Motor Adaptor Flange F0



Motor Adaptor Flange F1

