

Single-Axis Robot KA Series





รุ่น KA ขับเคลื่อนด้วยบอลสกรูหรือสายพานที่ขับเคลื่อนด้วยมอเตอร์ ฐานทำจากอลูมิเนียมน้ำหนักเบา
 เหมาะสำหรับใช้ในงานซีมคอนดักเตอร์และระบบอัตโนมัติในอุตสาหกรรม
 -เทคโนโลยี SynchMotion TM
 การกลิ้งจะถูกระหว่างพาร์ติชันของ SynchMotion TM
 เพื่อให้การไหลดีขึ้น เพื่อกำจัดเสียงการชนทำให้เสียงเบาลงอย่างมาก

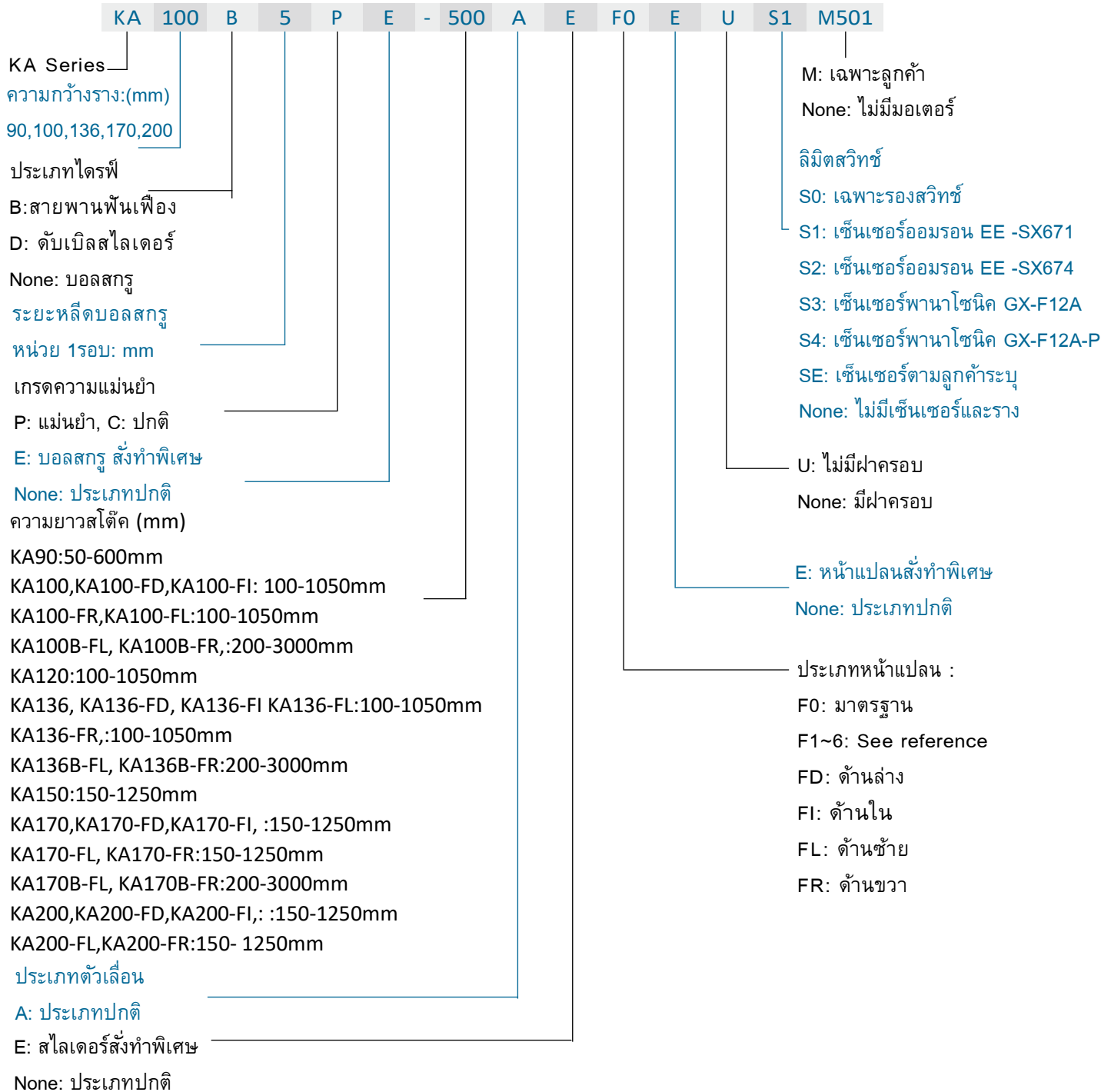
คุณสมบัติ

- ง่ายต่อการติดตั้งและบำรุงรักษา
- ราคาถูก
- ความแข็งแรงสูง
- ความละเอียด $\pm 0.01\text{mm}$
- รองรับการติดตั้งด้วยมอเตอร์เซอร์โวที่หลากหลาย

การใช้งานในภาคอุตสาหกรรม

- อุตสาหกรรมที่ต้องการแม่นยำสูง
- อุตสาหกรรมห้องคลีนรูม
- อุตสาหกรรมที่เครื่องทำการแจกจ่ายอัตโนมัติ
- การตรวจสอบภาพอัตโนมัติ
- อุตสาหกรรมประกอบชิ้นงาน

KA Series



ข้อมูลจำเพาะ

รุ่น	ประเภทตัวขับเคลื่อน	ความกว้างรางอลูมิเนียม	เลือกมอเตอร์	โหลดสูงสุด (kg)*1														ประเภทการยึดกับมอเตอร์	โมเดล				
				ระยะหีด (mm)																			
				1	2	4	5	10	20	25	1	2	4	5	10	20	25						
				แนวนอน							แนวตั้ง												
KA	BallScrew	90	100W				24	12									6	3			F0, F1	KA90-	
		100					50	32	20									12	8	3		F0, F1, FD, FI, FL, FR	KA100-
		120					50	32	20									12	8	3		F0, F1	KA120-
		136	200W				95	75	40								27	18	7		F0~F6, FD, FI, F, FR	KA136-	
		150						80	40									20	8			F0~F6	KA150-
		170	400W					125	75								30	14			F0~F4, FD, FI, FL, FR	KA170-	
		200	750W					150		85							40		20		F0~F2, FD, FI, FL, FR	KA200	
	Belt*2	100	100W				7.5														FL, FR	KA100B-	
		136	200W				15														FL, FR	KA136B-	
		170	400W				30														FL, FR	KA170B-	
KS	BallScrew	90	100W				24	12									6	3			FI, F1	KS90-	
		100					8	6	3.5									2	1.5	1		F1, FI, FL, FR	KS100-
		120					50	32	20									12	8	3		FI, F1	KS120-
		140	200W					75	35									18	7			FI, FL, FR	KS140
		150						80	40									20	8			FI	KS150-
		180	400W					110	50								30	14			FI, FL, FR	KS180-	
	Belt*2	100	100W				3														FL, FR	KS100B-	
		140	200W				15														FL, FR	KS140B-	
		180	400W				30														FL, FR	KS180B-	
	KU	BallScrew	60	100W				30	20									7	5			F0, F1	KU60-
80			200W				60	40	20									15	10	5		F0~F6	KU80-
KE	BallScrew	30	28 stepping drive	3											1						F0	KE30-	
		40	50W		6		4									1.5	1				F0~F2	KE40-	
		50				8											2				F0, F1	KE50-	
		65	100W				15	8									4	2			F0, F1	KE65-	
		70					20	15									5	4			F0, F1	KE70-	
		90	200W				25	23									6	5			F0~F6	KE90-	

1.*1 มวลสูงสุดที่ค่าโหลดสูงสุดสามารถรับได้ที่จุดศูนย์กลาง ตัวราง

2. รุ่น KA แบบขับเคลื่อนด้วยสายพานใช้ในแนวนอน ความเร็วเชิงเส้นสูงสุด 1800 mm/s

เข้าสู่ขั้วมอเตอร์และหน้าแปลนอะแดปเตอร์มอเตอร์หลากหลายยี่ห้อสำหรับรุ่นKA

HIWIN Mikrosystem Servo Motor

Motor Output	Motor	Flange Selection							Drive	Remarks
		KA90	KA100	KA120	KA136	KA150	KA170	KA200		
50W	FRLS052□□ A4□	F1	F1	F1	F3	F3	-	-	D2T-0123-S-A□	220V
100W	FRLS102□□ A4□	F1	F1	F1	F3	F3	-	-		220V
200W	FRLS202□□ 06□	-	-	-	F0	F0	F0	F1	D2T-0423-S-B□	220V
400W	FRLS402□□ 06□	-	-	-	F0	F0	F0	F1		220V
750W	FRMS752□□ 08□	-	-	-	-	-	F1	F0	D2T-1023-S-C□	220V

Mitsubishi Servo Motor

Motor Output	Motor	Flange Selection							Drive	Remarks
		KA90	KA100	KA120	KA136	KA150	KA170	KA200		
50W	HF-KP053	F0	F0	F0	F2	F2	-	-	MR-J3S-10A	220V
100W	HF-KP13	F0	F0	F0	F2	F2	-	-	MR-J3S-10A	220V
200W	HF-KP23	-	-	-	F0	F0	F0	F1	MR-J3S-20A	220V
400W	HF-KP43	-	-	-	F0	F0	F0	F1	MR-J3S-40A	220V
750W	HF-KP73	-	-	-	-	-	F1	F0	MR-J3S-70A	220V

Panasonic Servo Motor

Motor Output	Motor	Flange Selection							Drive	Remarks
		KA90	KA100	KA120	KA136	KA150	KA170	KA200		
50W	MSMD5AZP1	F1	F1	F1	F3	F3	-	-	MADDT1105	110V
50W	MSMD5AZP1	F1	F1	F1	F3	F3	-	-	MADDT1205	220V
100W	MSMD011P1	F1	F1	F1	F3	F3	-	-	MADDT1107	110V
100W	MSMD012P1	F1	F1	F1	F3	F3	-	-	MADDT1205	220V
200W	MSMD021P1	-	-	-	F1	F1	-	-	MADDT2110	110V
200W	MSMD022P1	-	-	-	F1	F1	-	-	MADDT1207	220V
400W	MSMD041P1	-	-	-	F1	F1	-	-	MADDT3120	110V
400W	MSMD042P1	-	-	-	F1	F1	-	-	MADDT2210	220V
750W	MSMD082S1	-	-	-	F4	F4	F2	F2	MADDT3520	220V

Yasukawa Servo Motor

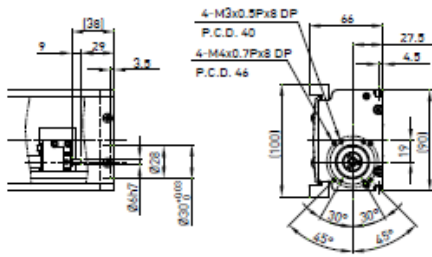
Motor Output	Motor	Flange Selection							Drive	Remarks
		KA90	KA100	KA120	KA136	KA150	KA170	KA200		
50W	SGMAV-A5ADA61	F0	F0	F0	F2	F2	-	-	SGDV-R70A01A	with key
50W	SGMAV-A5ADA2C	F0	F0	F0	F2	F2	-	-	SGDV-R70A01A	no key
50W	SGMAV-A5ADA21	F0	F0	F0	F2	F2	-	-	SGDV-R70A01A	no key
100W	SGMAV-01ADA21	F0	F0	F0	F2	F2	-	-	SGDV-R90A01A	
200W	SGMAV-02ADA21	-	-	-	F0	F0	F0	F1	SGDV-1R6A01A	
400W	SGMAV-04ADA21	-	-	-	F0	F0	F0	F1	SGDV-2R8A01A	
750W	SGMAV-08ADA21	-	-	-	-	-	F1	F0	SGDV-5R5A01A	

Oriental Step Motor

Series	Model	Flange Selection							Drive	Remarks
		KA90	KA100	KA120	KA136	KA150	KA170	KA200		
CSK 2 phase	CSK243-AP	-	-	-	-	-	-	-		
	CSK244-AP	-	-	-	-	-	-	-		
	CSK245-AP	-	-	-	-	-	-	-		
	CSK264-AP	-	-	-	F6	F6	-	-		
	CSK266-AP	-	-	-	F6	F6	-	-		
	CSK268-AP	-	-	-	F6	F6	-	-		
	CSK296-AP	-	-	-	-	-	F4	-		
	CSK299-AP	-	-	-	-	-	F4	-		
	CSK2913-AP	-	-	-	-	-	F4	-		
CFKII 5 phase micro stepping	CFK543AP2	-	-	-	-	-	-	-		
	CFK544AP2	-	-	-	-	-	-	-		
	CFK545AP2	-	-	-	-	-	-	-		
	CFK564AP2	-	-	-	F5	F5	-	-		
	CFK566AP2	-	-	-	F5	F5	-	-		
	CFK569AP2	-	-	-	F5	F5	-	-		
	CFK566HAP2	-	-	-	F5	F5	-	-		
	CKF569HAP2	-	-	-	F5	F5	-	-		
	CFK596HAP2	-	-	-	-	-	F3	-		
	CFK599HAP2	-	-	-	-	-	F3	-		
CFK5913HAP2	-	-	-	-	-	F3	-			
UMK 2 phase	UMK243A	-	-	-	-	-	-	-		
	UMK244A	-	-	-	-	-	-	-		
	UMK245A	-	-	-	-	-	-	-		
	UMK264A	-	-	-	F6	F6	-	-		
	UMK266A	-	-	-	F6	F6	-	-		
	UMK268A	-	-	-	F6	F6	-	-		
RK 5 phase	RK543AA	-	-	-	-	-	-	-		
	RK544AA	-	-	-	-	-	-	-		
	RK545AA	-	-	-	-	-	-	-		
	RK566AA	-	-	-	F5	F5	-	-		
	RK569AA	-	-	-	F5	F5	-	-		
	RK596AA	-	-	-	-	-	F3	-		
	RK599AA	-	-	-	-	-	F3	-		
	RK5913AA	-	-	-	-	-	F3	-		

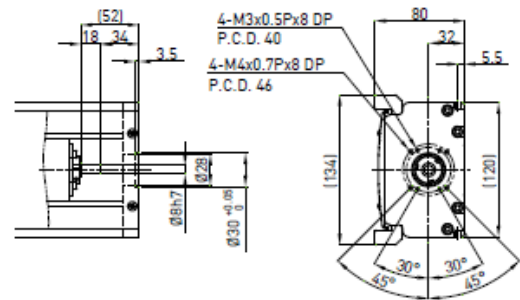
KA90

Motor Adaptor Flange F0

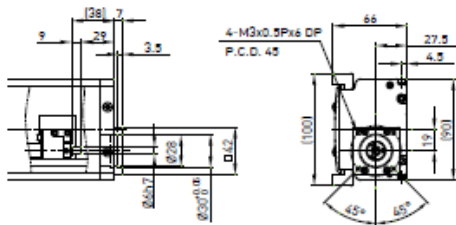


KA120

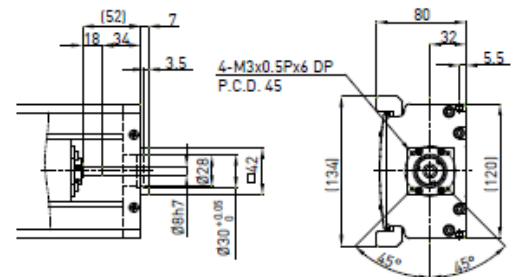
Motor Adaptor Flange F0



Motor Adaptor Flange F1

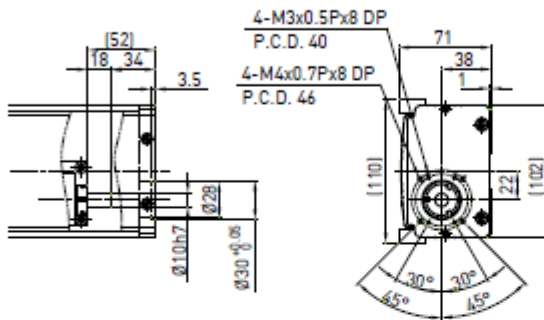


Motor Adaptor Flange F1

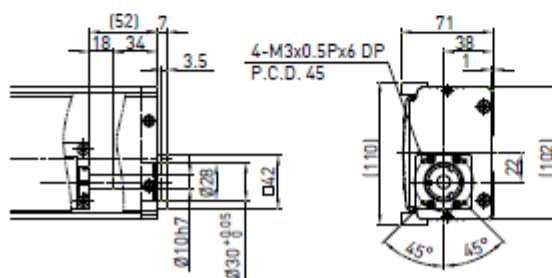


KA100

Motor Adaptor Flange F0

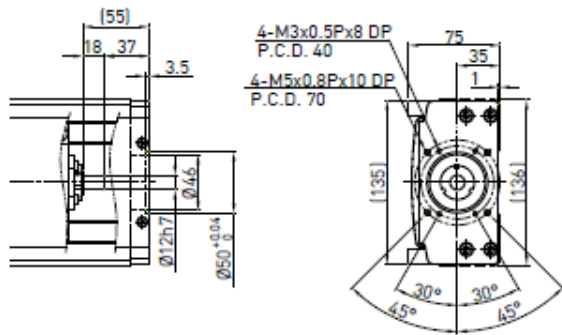


Motor Adaptor Flange F1

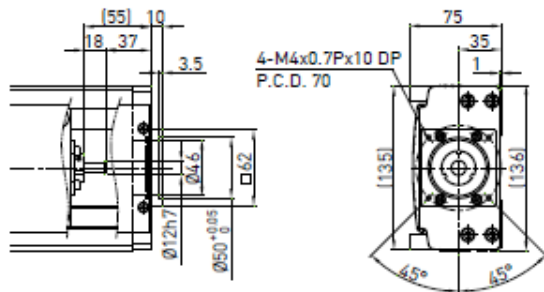


KA136

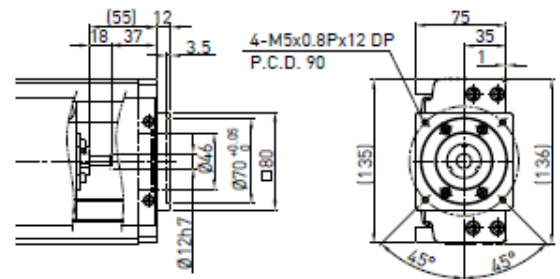
Motor Adaptor Flange F0



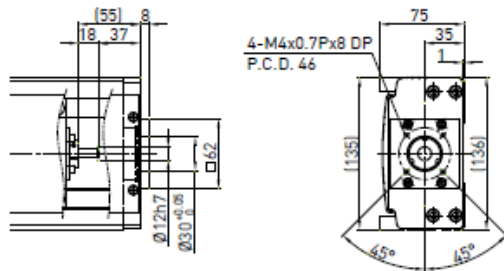
Motor Adaptor Flange F1



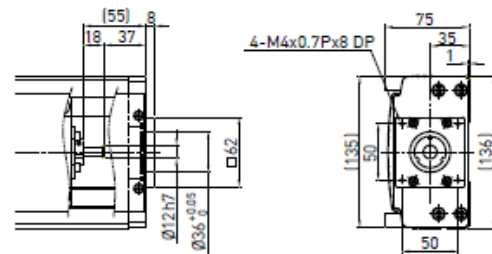
Motor Adaptor Flange F4



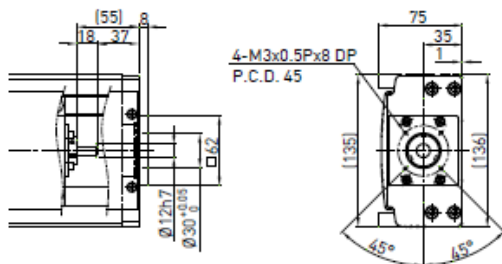
Motor Adaptor Flange F2



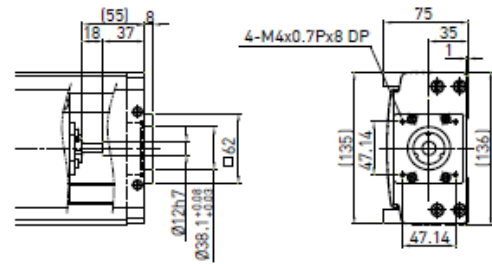
Motor Adaptor Flange F5



Motor Adaptor Flange F3

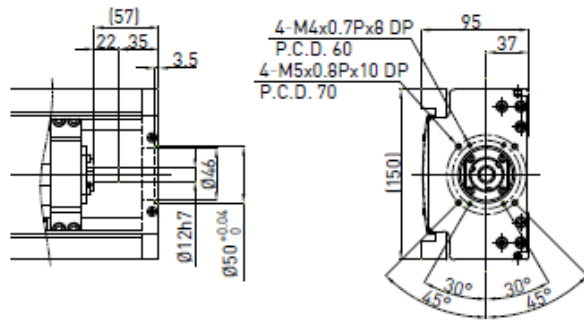


Motor Adaptor Flange F6

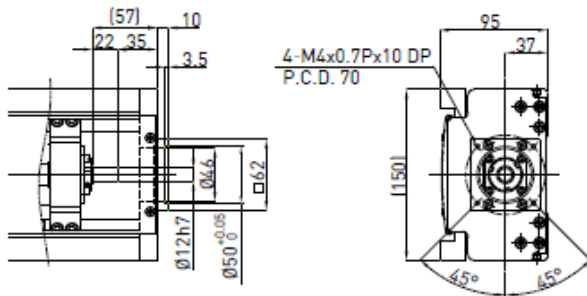


KA150

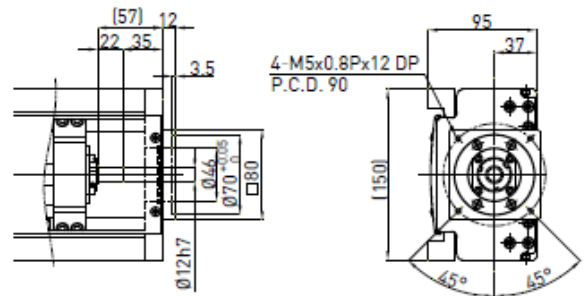
Motor Adaptor Flange F0



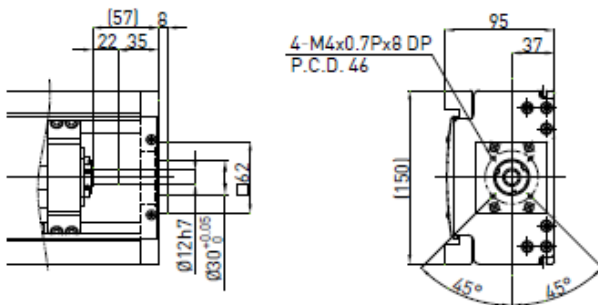
Motor Adaptor Flange F1



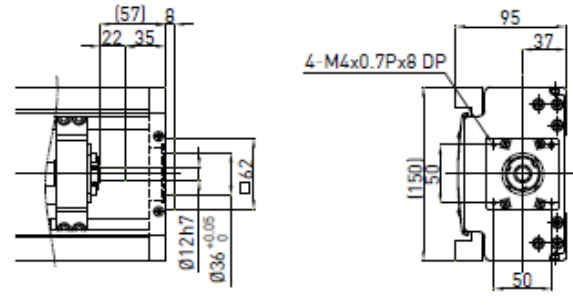
Motor Adaptor Flange F4



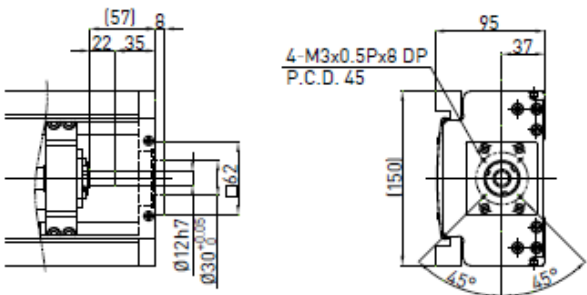
Motor Adaptor Flange F2



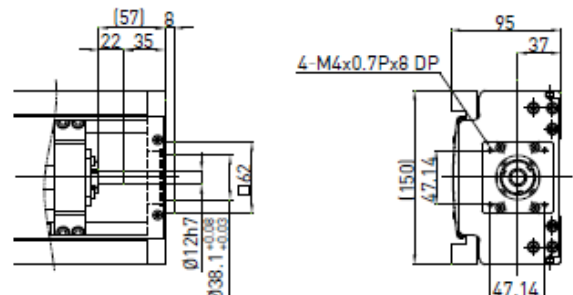
Motor Adaptor Flange F5



Motor Adaptor Flange F3

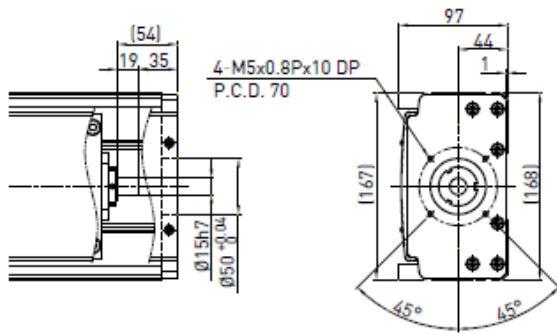


Motor Adaptor Flange F6

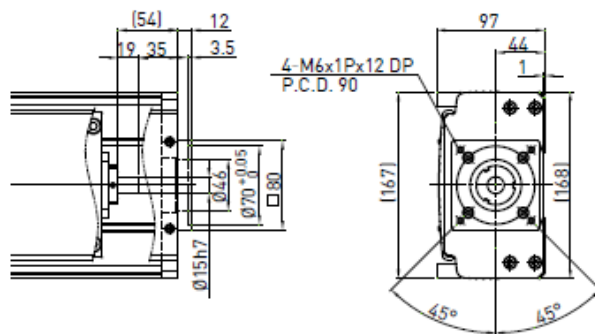


KA170

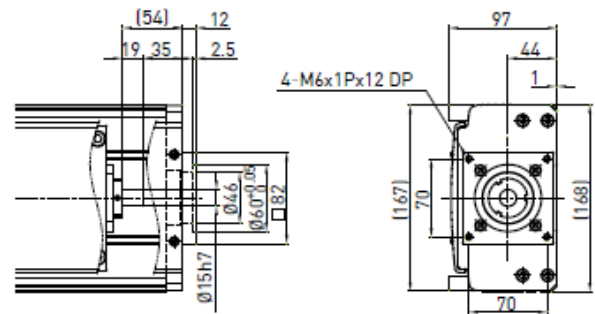
Motor Adaptor Flange F0



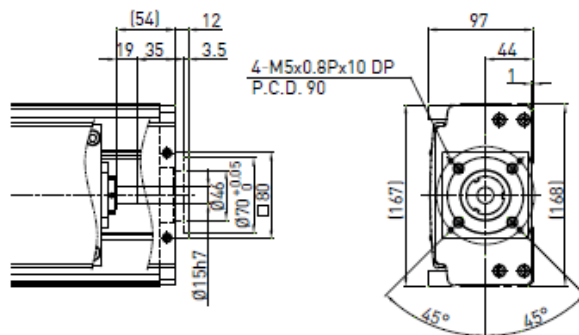
Motor Adaptor Flange F1



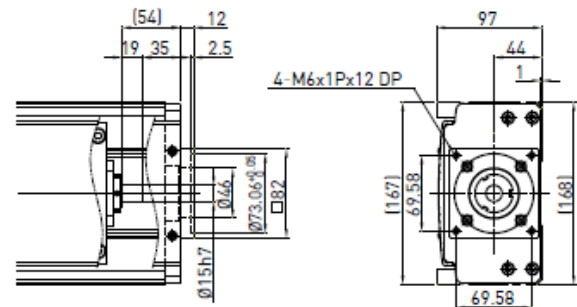
Motor Adaptor Flange F3



Motor Adaptor Flange F2

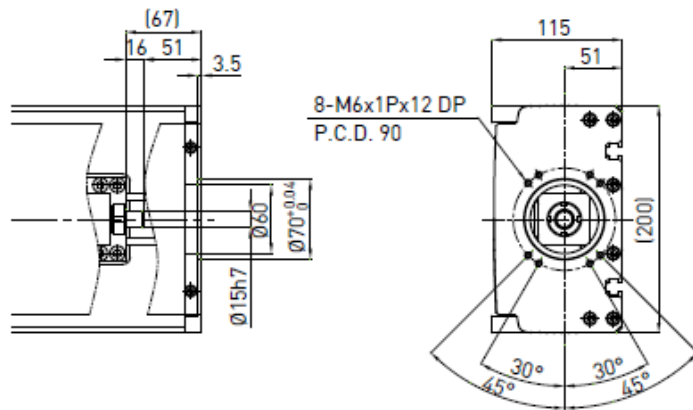


Motor Adaptor Flange F4

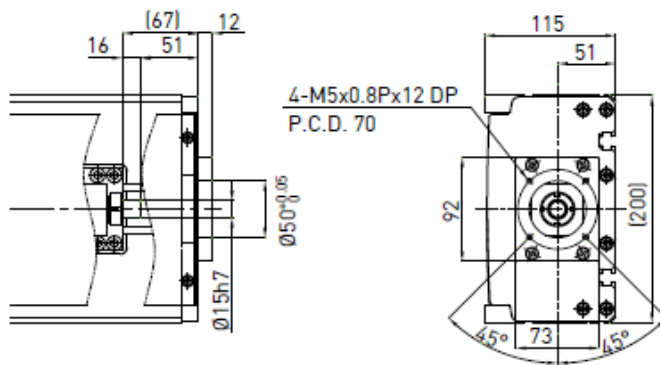


KA200

Motor Adaptor Flange F0



Motor Adaptor Flange F1



Motor Adaptor Flange F2

